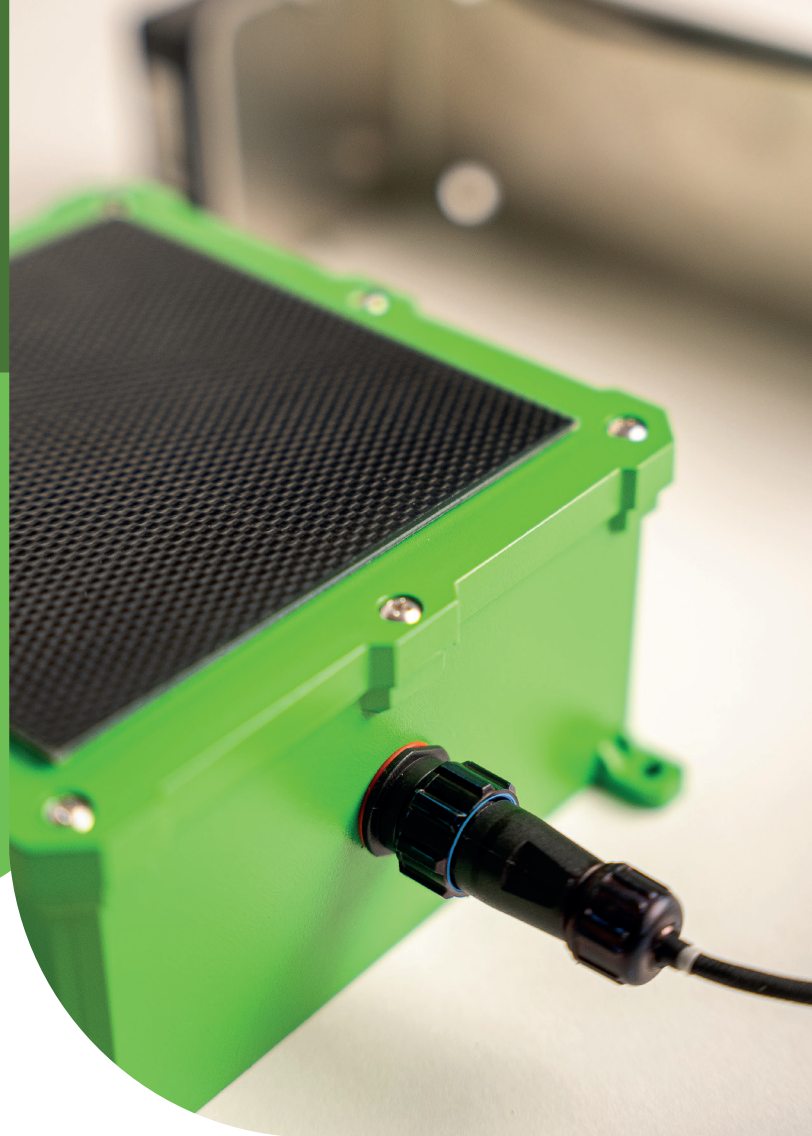


FeedScan

Surveillance efficace
de l'Alimentation



Lecture LiDAR

FeedScan effectue des mesures estimatives du contenu des silos, avec une portée allant jusqu'à 25 mètres (82 pieds) de hauteur.



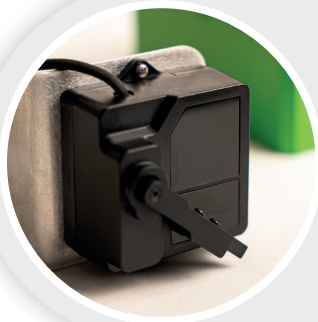
Durable et fiable

- Un essuie-glace autonettoyant garantit le fonctionnement du capteur même dans les environnements poussiéreux.
- Le lecteur est conçu pour être remplacé rapidement et facilement.



Énergie solaire

La batterie solaire avec support magnétique assure jusqu'à 12 semaines de fonctionnement sans exposition au soleil, garantissant une autonomie stable pour des lectures continues et fiables.



Fréquence de lecture ajustable

L'intervalle de lecture peut être personnalisé via l'interface, avec des options de 5 minutes, 15 minutes, 30 minutes ou 1 heure, afin de s'adapter aux besoins opérationnels.

Communication sans fil

FeedScan repose sur la technologie Mesh pour une communication sans fil fluide et fiable. L'emHub ou le HubX peut connecter jusqu'à 250 capteurs FeedScan sur une portée de 600 mètres (2000 pieds), facilitant ainsi le transfert des données entre les capteurs et optimisant la gestion des stocks à travers plusieurs silos. Cependant, des interférences dues à des obstacles physiques ou d'autres signaux sans fil peuvent réduire la portée de communication.

Alarmes et notifications

La console Agrimesh vous permet de personnaliser deux seuils d'alarme basés sur des pourcentages, garantissant que vous soyez alerté lorsque les niveaux de l'aliment atteignent des seuils critiques. Les notifications d'alarme sont envoyées directement à votre téléphone via l'application mobile, vous permettant de rester informé en temps réel. Les alertes peuvent également être transmises à votre fournisseur d'aliments pour une gestion proactive des réapprovisionnements.



Installation simple

Le processus d'installation prend moins de 5 minutes par silo :

1. Fixer le capteur solidement via le couvercle du silo à l'aide du mécanisme de support.
2. Fixer la boîte à batterie magnétique sur le silo.
3. Allumer le capteur et sécuriser le couvercle.
4. Synchroniser avec l'emHub ou le HubX, nécessitant une connexion à Internet.
5. Se connecter à la console Agrimesh pour entrer les dimensions du silo et la densité de l'aliment.

Pour plus d'informations
1 866 781-9861

agrimesh.net

